

■ 関連事業所



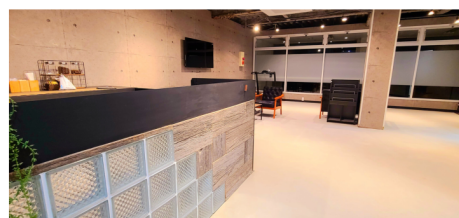
■ 相談支援センター優愛 (TEL: 04-2935-3402)

ご利用様が住み慣れた地域で生き生きとした生活が送れるよう支援（定期的に居宅介護計画の作成や、モニタリング訪問、書類作成の代行等を行います）致します。いつでも安心して、ご相談いただけるように親身になって丁寧な対応を心がけています。



■ 優愛介護 狭山 (TEL: 04-2950-3010)

高齢者の訪問サービス（生活援助・身体介護・通院介助）障害者ヘルパー（行動援護・重度訪問・通院介助・家事援助・身体介護）等多岐にわたるサービスを実施しております。ご利用者様一人一人にきちんと寄り添い真心のこもったサービスの提供を心がけています。



■ デザインベース (TEL: 04-2937-6563)

仕事もプライベートもどちらも充実出来る働き方を目指してサポート致します。SDGSをコンセプトに地域の建築業者から廃材を頂き「子ども向けの玩具」「様々なノベルティ」「木質ペレット（バイオ燃料・猫砂）」制作します。その他にソーイングやアクセサリやデザイン制作を行っています。

■ 沿革

- 2007年 5月 法人設立、本店を埼玉県狭山市に置く
- 2007年 7月 訪問介護事業に参入（現在 2 事業所を運営）
- 2010年 4月 通所介護事業に参入（現在 3 事業所を運営）
- 2016年 1月 障害者「相談支援センター優愛」を狭山市に開所
- 2017年 4月 放課後等デイサービス「キッズサポートぱれっと」狭山市に開所
- 2017年 9月 放課後等デイサービス「キッズサポートにじいろ」狭山市に開所
- 2018年 6月 放課後等デイサービス「スタディサポートMJ」狭山市に開所
- 2018年 6月 居宅介護支援事業所「ケアプラン優愛」狭山市に開所
- 2019年 4月 放課後等デイサービス「スタディサポートMJ入間」を入間市に開所
- 2020年 6月 放課後等デイサービス「スタディサポートMJ所沢」を所沢市に開所
- 2020年 6月 障害者「相談支援センター優愛所沢」を所沢市に開所（現在 3 事業所を運営）
- 2022年 4月 障害者就労支援事業に参入「デザインベース」を狭山市で開所
- 2024年 4月 「生活介護ナチュレ」を狭山市で開所

■ 概要

事業所名	生活介護 ナチュレ
事業概要	生活介護（20名定員）
営業日	月曜～金曜日（祝日営業）
休業日	ゴールデンウィーク・お盆 年末年始
営業時間	8:30～ 17:30
サービス提供時間	9:30～ 16:30
食事代	550円（おやつ込み）



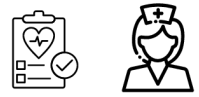
自分らしく、自然体で居られる場所

自分の好きなことや得意なことに挑戦できる自由さと安心して過ごせる心地よさを感じ
この場所で過ごす毎日がご利用者様にとって穏やかで充実したものとなるよう私たちは全力でサポートしていきます。

■ 過ごし方

8:30~9:20 お迎え

9:30 朝礼・健康観察



健康観察は、日々のご利用者様の变化に気づき、体調管理を徹底することが目的です。スタッフ一同が細やかにサポートし、体調不良の早期発見に努めています。必要に応じて医療機関との連携も行い、ご利用者様が快適に過ごせるようにしています。

9:40 午前の活動開始



活動は、個人の才能や特技を活かしながら、外周活動と室内活動を組み合わせながら行います。活動は、生産活動としての側面と、運動や気分転換の側面を合わせながら行います。個人に合わせた活動へ参加の意味を持つことで、自然と生産活動に参加する事が出来ます。

将来的に就労B型を目指す方、目指したい方には「仕事に向かう」という事自体を身に付けていきます。
例えば、短い時間から「働く＝集中している時間」を積み重ねる事や、その方に合わせた働き方の訓練を行います。

12:00 昼食



事業所でご用意をした栄養バランスの取れた食事をご提供します。

栄養バランスOK 常食から刻みまで対応 柔らかく食べやすい

13:00 午後の活動開始

15:30 おやつ休憩

軽いおやつと飲み物を楽しみながら、リラックスした時間を過ごして頂きます。活動後の疲れを癒やし、心を落ち着けるための大切な時間です。スタッフとの会話やご利用者様同士の交流を通じて、和やかな雰囲気大切にしています。

16:00 帰りの準備・夕礼

16:30 帰りの送迎



余暇活動も充実

小グループで日帰り旅行

季節の〇〇狩り

カラオケ・ボーリング

運動会などの交流イベント

心身のリフレッシュと、生き生きとした生活の実現をサポートするための大切な時間です。楽しみながら新たなことにチャレンジすることで、自己表現の機会が広がり、日常生活に彩りを加えることができます。

■ 個別リハビリ・プログラム

将来の生活をイメージして、必要な動作の個別リハビリ・個別プログラムを行います。本人・家族・関係者で共通した目標を持ち取り組みます。

個別プログラム

個別リハビリ

「自分の好きな所に行ける選択肢を持つ為のプログラム」

「自分の生活の選択肢を広げる為の訓練」

「施設や自宅で楽しく生活する為のプログラム」

「外出先でより楽しむ事が出来る為の訓練」

「自分で稼いだ工賃で、自分の好きな事をする為のプログラム」

「交通機関になれる事で、外出が楽しくなる訓練」

■ デジタルリハビリ&スヌーズレン スペース



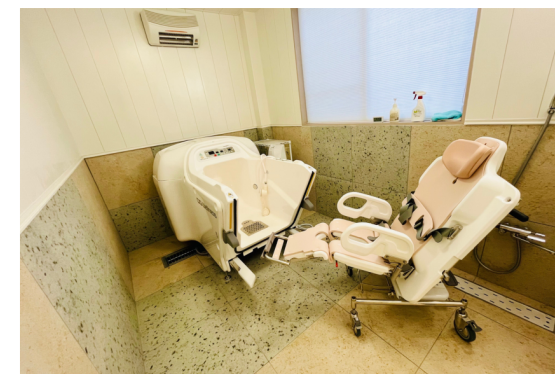
デジタルリハビリ

ゲーム要素プラスされ、リハビリを楽しく続けられるようにします。また、目標設定と達成感が視覚的に確認できモチベーションの維持に効果があります。

スヌーズレン

感覚刺激を通じてリラクゼーションとして、心地よい環境でリラックスする事が出来ます。精神的な安定を得られる効果や、ストレスや不安の軽減により、心の健康を保つ効果があります。

■ 安全性の高い特殊浴槽



身体障がいをお持ちの方を対象に、安全性の高い特殊浴槽を使用して、入浴支援を行います。

【安心して入れる様々な工夫】

- ✓安心のマンツーマン対応
 - ✓ミラバスのナノバブルを使用して保温・保湿
 - ✓看護師が皮膚状態・健康状態の観察
- ベテランのスタッフが安心して入れるお手伝いを致します。