

沿革

2007年 5月	法人設立、本店を埼玉県狭山市に置く
2007年 7月	訪問介護「優愛介護狭山」狭山市に開所
2007年 8月	訪問介護「つくし介護久喜」久喜市に開所
2008年 6月	人材派遣/紹介事業部設立、営業開始
2010年 4月	医療連携事業、営業開始
2010年 4月	通所介護「はばたき」久喜市に開所
2012年 3月	通所介護「アカラリゾート」狭山市に開所
2015年 6月	通所介護「雅乃湯 あから」狭山市に開所
2016年 1月	障害者相談支援センター優愛狭山 狭山市に開所
2017年 4月	放課後等デイサービス「ばれっと」狭山市に開所
2017年 9月	放課後等デイサービス「にじいろ」狭山市に開所
2017年 9月	障害者相談支援センターつくし 久喜市に開所
2018年 6月	居宅介護支援事業所「ケアプラン優愛」狭山市に開所
2018年 6月	放課後等デイサービス「MJ」狭山市に開所
2019年 4月	放課後等デイサービス「MJ入間」入間市に開設
2020年 3月	放課後等デイサービス「にじいろ入間」入間市に開所
2020年 6月	放課後等デイサービス「MJ所沢」所沢市に開設
2020年 6月	障害者相談支援センター優愛所沢 所沢市に開所
2022年 4月	就労継続支援B型「Design Base」狭山市に開所
2023年 4月	保育所等訪問支援「キッズサポートにじいろ入間」に併設
2024年 9月	生活介護「生活介護ナチュレ」狭山市に開所
2025年 4月	障害者相談支援センター優愛入間 入間市に開所

所在地

本社営業部 【人材派遣・人材紹介・医療連携】
◇ 埼玉県狭山市富士見2-18-35 TEL：04(2950)3012

優愛介護 狭山 【訪問介護】
◇ 埼玉県狭山市富士見2-22-32 サンヴェール富士見202 TEL：04(2950)3010

つくし介護 久喜 【訪問介護】
◇ 埼玉県久喜市北青柳 38-5 TEL：0480(26)3150

アカラリゾート 【通所介護】
◇ 埼玉県狭山市富士見 1-27-25 アマン富士見1F TEL：04(2935)3604

雅乃湯 あから 【通所介護】
◇ 埼玉県狭山市下奥富 644 TEL：04(2937)5580

和み堂はばたき 【通所介護】
◇ 埼玉県久喜市北青柳 38-5 TEL：0480(26)2150

相談支援センター優愛 狭山 【障害者相談支援】
◇ 埼玉県狭山市富士見 2-22-32 サンヴェール富士見201 TEL：04(2935)3402

相談支援センター優愛 所沢 【障害者相談支援】
◇ 埼玉県所沢市和ケ原1-37-3大成ビル201 TEL：04(2937)5433

相談支援センターつくし 【障害者相談支援】
◇ 埼玉県久喜市北青柳 67-1 パークハイツヤマキ301 TEL：0480(31)8660

キッズサポート ばれっと 【放課後等デイサービス】
◇ 埼玉県狭山市新狭山 2-15-7 高橋ビル2F TEL：04(2936)9460

キッズサポート にじいろ 狭山 【放課後等デイサービス】
◇ 埼玉県狭山市狭山市富士見 2-4-8 TEL：04(2935)4294

キッズサポート にじいろ 入間 【放課後等デイサービス】
◇ 埼玉県入間市野田1394-3 TEL：04(2968)6972

スタディサポート MJ 狭山 【放課後等デイサービス】
◇ 埼玉県富士見1-1-7ミト・エポック1階 1号室 TEL：04(2937)4023

スタディサポート MJ 入間 【放課後等デイサービス】
◇ 埼玉県入間市下藤沢2-1-1MAEZAWAビル2階 TEL：04(2968)9351

スタディサポート MJ 所沢 【放課後等デイサービス】
◇ 埼玉県所沢市和ケ原1-37-3大成ビル201 TEL：04(2937)5432

Design Base 【就労継続支援B型】
◇ 埼玉県狭山市狭山台1-11-3アマン狭山台1F TEL：04(2937)6563

生活介護ナチュレ 【生活介護事業】
◇ 埼玉県狭山市富士見2-18-35 1階 TEL：04(2997)9855

相談支援センター優愛 入間 【障害者相談支援】
◇ 埼玉県入間市野田1394-3 TEL：04(2968)9855

Company Profile

Medical Care Philanthropy & Support



ホームページ

事業所のパンフレットや
会社の概要をご覧いただけます。



instagram

事業所の活動風景等を掲載
しています。是非ご覧ください。

 株式会社メルフィス

Medical Care Philanthropy & Support

Medical Care Philanthropy & Support



訪問介護・通所介護・居宅介護支援事業所など在宅分野のサービス事業所の運営 障害者支援事業を行うとともに、業界の発展を目指して福祉業界への人材供給を行うべく人材ビジネス（人材紹介事業・人材派遣事業）を手掛けております。

Medical Care Philanthropy & Support

『博愛の精神で医療・介護スタッフの皆様を支えていきたい』
社名の由来には業界の発展を願うそんな思いが込められています。

事業展開

居宅介護

★ケアプラン優愛 (狭山市)

介護保険法に基づいてご利用者様が住み慣れた地域でいきいきとした生活が送れるよう支援（定期的に居宅介護計画の作成や、モニタリング訪問、書類作成の代行等を行います）致します。いつでも安心して、ご相談して頂けるように親身になって丁寧な対応を心掛けています。

通所介護

★アカリリゾート (狭山市) ★雅乃湯 あから (狭山市) ★和み堂はばたき (久喜市)

それぞれ明確なコンセプトの元で運営されている小規模デイサービス。
◇ アカリリゾートはアンチエイジング、南国リゾートカフェをイメージ。
◇ 雅乃湯あから」は街のお風呂屋さん、檜風呂や岩風呂が自慢の入浴特化型。
◇ 和み堂はばたき」は和風喫茶店をイメージ。笑顔と笑い声の絶えない店内でそれぞれの時間を過ごしていただいています。

訪問介護

★優愛介護 狭山 (狭山市) ★つくし介護 久喜 (久喜市)

高齢者の訪問サービス（生活援助・身体介護・通院介助）障害者ヘルパー（行動援助・重度訪問・通院介助・家事援助・身体介護）等多岐にわたるサービスを実施しております。ご利用者様一人一人にきちんと寄り添い真心のこもったサービスの提供を心掛けております。「優愛介護狭山」は狭山市内でも最大規模の訪問介護事業所です。

障害者相談支援

★相談支援センター 優愛狭山 ★相談支援センター つくし ★相談支援センター 優愛所沢 ★相談支援センター 優愛入間

障害者総合支援法に基づいてご利用者様やご家族様の課題や問題をしっかりと把握させていただいた上で、自立に向けた支援のお手伝い（サービス計画のプラン作成やその後の定期的なモニタリングなど）を行っております。いつでも安心して気軽にご相談いただけるように親身になって丁寧な対応を支援員一人ひとりが常に心掛けています。

放課後等デイサービス

★キッズサポートぱれっと ★キッズサポートにじいろ ★スタディサポートMJ (狭山市・入間市・所沢市)

◇ ぱれっとでは運動養育・学習支援・生活活動(作業)・SST(ソーシャルスキルトレーニング)を通して自己肯定感を高めて『できる』を増やしていきます。
◇ にじいろは看護師を配置し、医療的なニーズにもお答えし身体や知的に障害を持つお子様の生活力を向上させる活動を医療機関やリハビリ専門職と連携しながら行っています。
◇ MJでは、中高生向けに目的別に1部「スキルを深める」2部「やりたい事に挑戦する」活動を行います。

就労継続支援B型

★Design Base (狭山市)

「安心できる場所」「居心地の良い場所」「毎日通いたい場所」であると同時に『誰かの為になる・誰かと繋がる・誰かに自慢できる』事を実践できる事業所作りを目指しています。「本来であれば廃材となる木材を地域の建設業の方々から頂き、ひと手間をかけることで「子ども向けの玩具・様々なノベルティ・木質ペレット（バイオ燃料）（動物用トイレ砂）を制作して再利用します」

生活介護

★生活介護ナチュラル (狭山市)

未来をイメージする為に「繋がる三つの支援」を行います。《積み重ねてきた支援》《これからも続けるサポート》《未来に繋がる訓練・活動》をご本人・ご家族様、関係者と「過去・現在」を共有しながら、一緒に「未来」を考えていきます。自分の得意な事・好きな事や気持ちを尊重し創作&生産活動に取り組み、様々な活動に参加する事で社会との繋がりが持てる活動を行っていきます。

人材サービス

★一般労働派遣 ★有料職業紹介

福祉や医療業界に特化した人材サービスを行っております。高齢者施設・障害者施設・医療機関などへ「人材紹介」「人材派遣」「採用代行」等のメニューをご用意して採用に関する課題解決のお手伝いをいたします。業界の資格を持った専任のコンサルタントが募集から就業後のフォローまで一貫してきめ細やかな対応を行っています。

理念

メルフィス motto

・昨日の夢は今日の希望であり、明日の現実である

メルフィス三訓

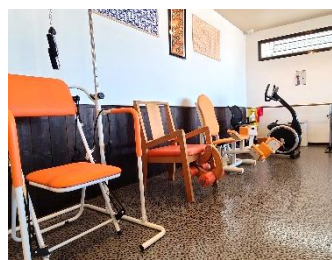
- ・共に悩み、共に笑い、共に進む
- ・仕事に夢を、仕事に希望を、仕事に幸せを
- ・自身と向き合い、相手と向き合い、現実と向き合う

会社概要

社名	株式会社メルフィス	設立	2007年 5月
代表者	代表取締役 藤田 忠昭	資本金	5,000,000円
本店	埼玉県狭山市富士見2-18-35	従業員	150名 (2022年4月現在)
TEL / FAX	04(2950)3012 / 04(2935)3403	URL	http://www.melphis.co.jp/
一般労働者派遣事業 (派11-301122)		有料職業紹介事業 (11-ユ-300289)	



アカリリゾート (狭山市)



和み堂はばたき (久喜市)



雅乃湯 あから (狭山市)



優愛介護 狭山 (狭山市)



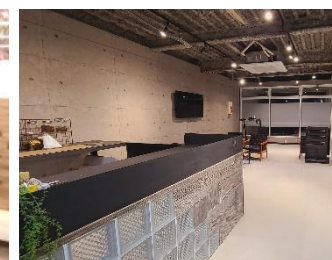
スタディサポートMJ (狭山市)



キッズサポートぱれっと (狭山市)



キッズサポートにじいろ (狭山市)



DesignBase (狭山市)



生活介護ナチュラル (狭山市)